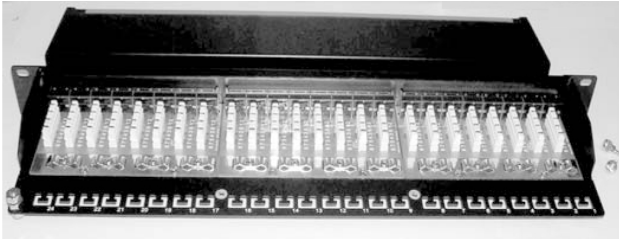




# Panneau de configuration blindé

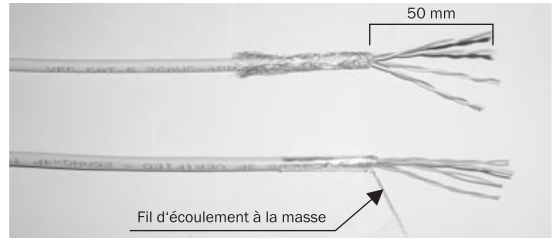
## Instructions d'installation DN-91612SD-EA

1



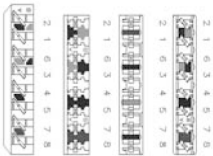
Déposez les vis et ouvrez le couvercle métallique.

2



Dénudez environ 50mm de la gaine du câble, pliez la feuille ou la tresse de blindage et séparez les fils en 4 paires.

3



**T568A**

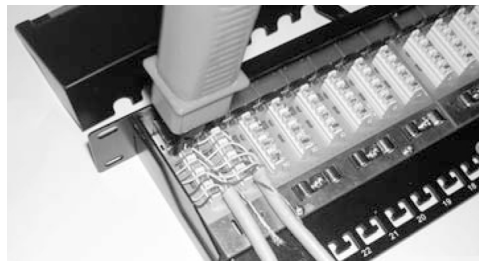
Broche 5 Blanc/Bleu  
Broche 4 Bleu  
Broche 1 Blanc/Vert  
Broche 2 vert  
Broche 3 Blanc/Orange  
Broche 6 Orange  
Broche 7 Blanc/Marron  
Broche 8 Marron

**T568B**

Broche 5 Blanc/Bleu  
Broche 4 Bleu  
Broche 1 Blanc/Orange  
Broche 2 Orange  
Broche 3 Blanc/Vert  
Broche 6 vert  
Broche 7 Blanc/Marron  
Broche 8 Marron

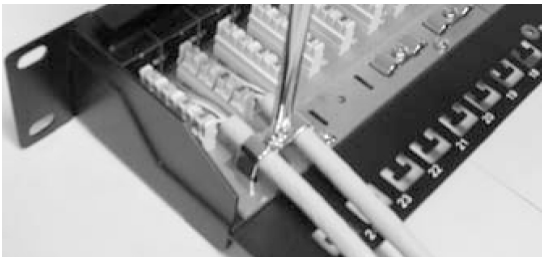
Suivez la direction sur l'autocollant de codage couleur pour positionner le câblage T 568A ou T568B, séparez un peu d'espace sur la bonne position et insérez chaque paire de fils dans une fente.

4



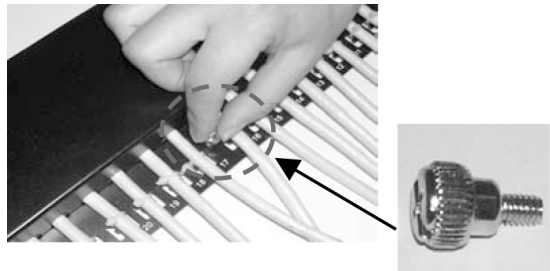
Appuyez sur la feuille ou la tresse de blindage jusqu'à contact avec la masse tout en gardant le câble droit.

5



Serrez les vis au boîtier métallique pour attacher solidement deux gaines de câbles en même temps.

6



Placez le couvercle métallique sur la face inférieure du boîtier et serrez les vis.

7



Puis terminez l'installation.